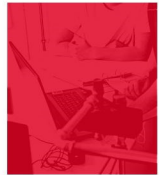




Anlagenmechaniker/-in SHK

ZEIT ZU STARTEN!



Werde Insider - mach ein Praktikum!

Wenn du noch nicht weißt, welcher Beruf der Richtige ist, bist du mit einem Praktikum bestens beraten.

Hier lernst du den kompletten Arbeitsalltag kennen und kannst dich mit Mitarbeitern über ihre persönlichen Erfahrungen austauschen. Das alles ist die perfekte Grundlage für deine spätere Berufswahl.

So sieht dein Praktikum als Anlagenmechaniker/-in SHK aus:

An deinem ersten Tag erklären dir dein Meister oder ein Geselle, welche Bereiche im Betrieb du während deines Praktikums kennen lernen wirst.

Du lernst die Kollegen kennen. Je nachdem, was du schon kannst oder wofür du dich interessiert, bekommst du im Betrieb verschiedene, kleinere Aufgaben übertragen. Vielleicht begleitest du auch einen Kollegen zu seiner Arbeit auf einer Baustelle, schaut ihm über die Schulter und unterstützt ihn.

Je nachdem, wie groß dein Praktikumsbetrieb ist und wie lange dein Praktikum dauert, wechselst du zwischen den Abteilungen im Betrieb. So lernst du alles kennen, was zum Beruf dazu gehört.

Ganz einfach zum Praktikumsplatz!

Du meldest dich einfach bei der

Berufsfachschule Sanitär-Heizung-Klimatechnik
Berufsbildende Schule Alfeld (Leine)
Herr Dipl.-Ing. Burkhard Schick
Hildesheimer Straße 55
31061 Alfeld (Leine)
Telefon +49 (0) 5181 706-0

Von hieraus wirst du an einen Innungsbetrieb zum Praktikum vermittelt. Auch, wenn du noch Fragen hast, beraten wir dich sehr gern.

Du bist dir schon ganz sicher und möchtest dich gleich für eine Ausbildung bewerben, dann richte bitte deine Bewerbung schriftlich an die

Kreishandwerkerschaft Hildesheim-Alfeld
Innung für Sanitär- und Heizungstechnik Alfeld
Bismarckstraße 7
31061 Alfeld (Leine)



**INNUNG
SANITÄR- UND
HEIZUNGSTECHNIK
ALFELD**